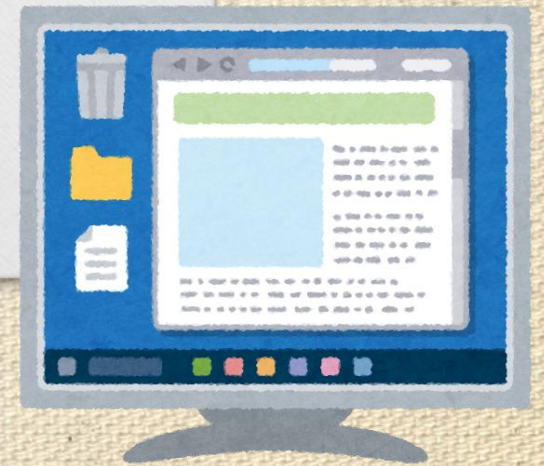


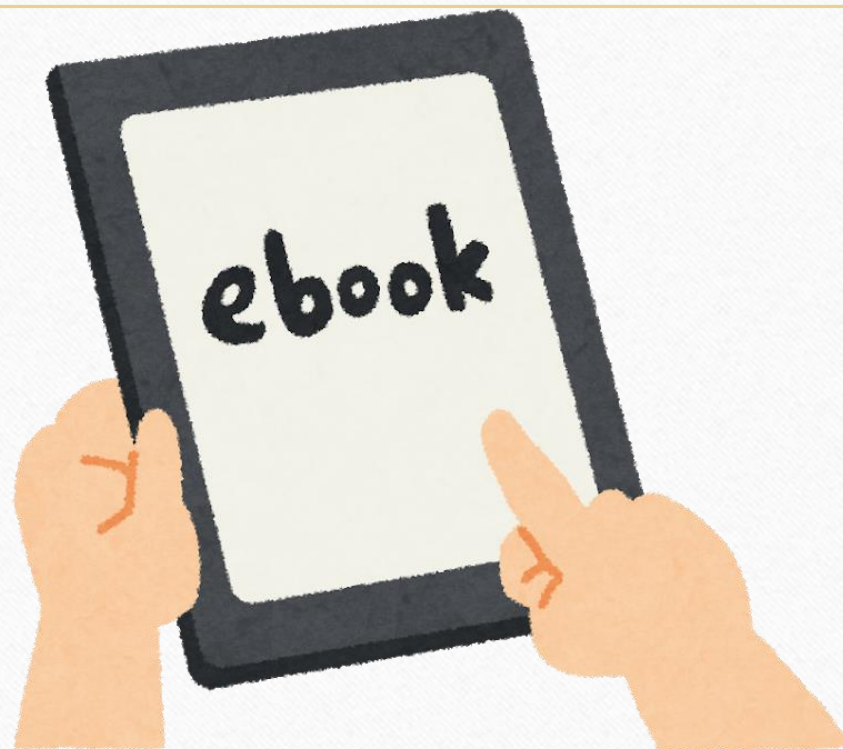


Maruzen e-Book Library の利用方法

星薬科大学図書館



学外からのアクセス方法（前編）



①One Loginからアクセスし、HOSHIネットアカウントでログインする。

⇒<https://hoshiyaku.onelogin.com/login2/>



ログインできない場合は
情報システム室へ
連絡してください

② 「50 RemoteXs」 をクリックする。

OneLogin
Hoshi University

KY K

検索

利用頻度の高いもの

大学: すべて ▼

App Storeを閲覧

02 星薬科大学図書館
Hoshi University Library

03 Hoshi Mail

04 MyOPAC
星薬科大学図書館

WebClass

06 START

08 Google ドライブ
Google Drive

10 安否確認/一斉通報サ...

11 教職員グループウェア
WaWa
for Workspace O...

12 HoPS (UniNetのみ)

13 LeySer Plus 教職員サ...

21 本学規定集 (学内のみ)
規程集

33 Zoom

34 遠隔授業 YouTube
YouTube

50 RemoteXs (Onelogin Id...)
RemoteXs

③ 「SSO Login」 をクリックして、HoshiNetアカウントでログインする。



④ 「電子リソース」タブの中の「データベース」をクリックする。

The screenshot shows the Hoshi University Library website. At the top left is the university logo and name. The main navigation bar includes 'Home', 'Electronic Resources', and 'Tutorials'. The 'Electronic Resources' menu is open, showing options like 'Databases', 'A-Z Journals', and 'A-Z E-books'. A red circle highlights the 'Databases' option, and a green arrow points to it with the text 'ここをクリック!!'. Below the menu is a search bar with a 'Go' button. The main content area is divided into 'E-Journals' and 'E-Databases' sections. The 'E-Journals' section lists various journals with 'Details & Help' links. The 'E-Databases' section is partially visible at the bottom. On the right side, there are sections for 'RemoteXs経由のアクセス' and 'お知らせ' (Notice) with dates and text.

星葉科大学
Hoshi University Library

ホーム 電子リソース ▼ チュートリアル

全てを... データベース
A-Zジャーナル
A-Z電子ブック

ここをクリック!!

Go

Google Scholar

RemoteXs経由のアクセス
このボタンをブックマークバーへドラッグ ?

お知らせ

2020年5月15日
図書館HP (学内限定) へのアクセスについて
学内限定ページへのアクセスが可能になりました。
SciFinderのユーザ登録やPPVの利用状況を確認できます。

2020年5月14日
「Journal Of Clinical Investigation」他、調整終了
「Journal of Clinical Investigation」, 「Modern Drama」が利用可能になりました。

more

お気に入り

データベース
Maruzen eBook Library (準備中) [E-Databases] ★

Help

https://hoshi.remotexs.co/ja/database

⑤Maruzen e-Book Libraryをクリックする。

The screenshot shows the Hoshi University Library website. At the top left is the Hoshi University logo and name in Japanese (星薬科大学) and English (HOSHI UNIVERSITY). To the right is the text "Hoshi University Library". Below this is a dark blue navigation bar with links: ホーム, 電子リソース, チュートリアル, フィードバック, and ユーザプロフィール. A search bar is located below the navigation bar, with a dropdown menu set to "全てを検索" and a search box containing "Available Content (E-Databases, E-Journals, E-Books, Tutorials)". A "Go" button is to the right of the search box. Below the search bar is a section titled "A-Zデータベース". A horizontal bar contains letters from 0 to Z, with "M" highlighted in a teal box. Below this bar is a search input field with a "リセット" button to its right. A green callout box with the text "ここをクリック!!" points to the "Maruzen eBook Library" link in the database list. The link is circled in red. The database list has a header "Database Title" and shows one entry: "Maruzen eBook Library" with "E-Databases" and "詳細を見る" to its right. The text "1 Database(s)" is visible on the right side of the list.